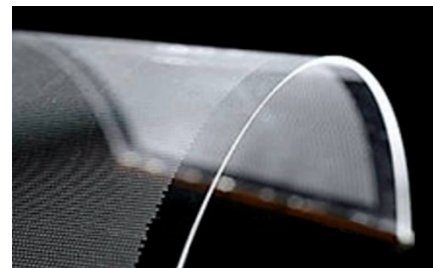
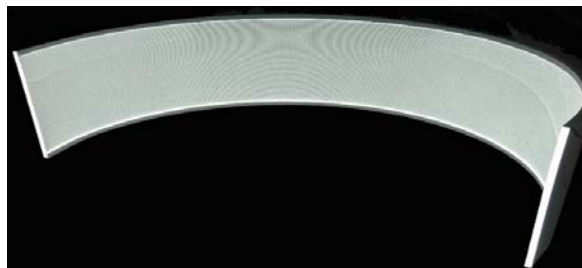
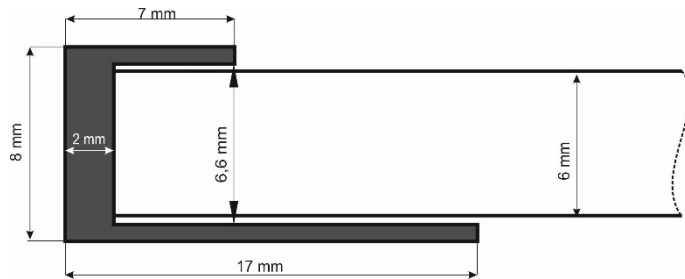
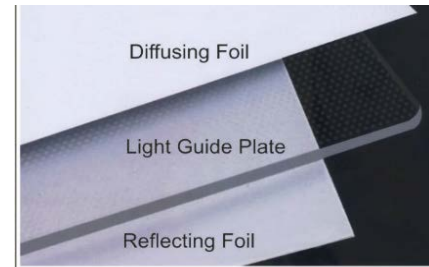
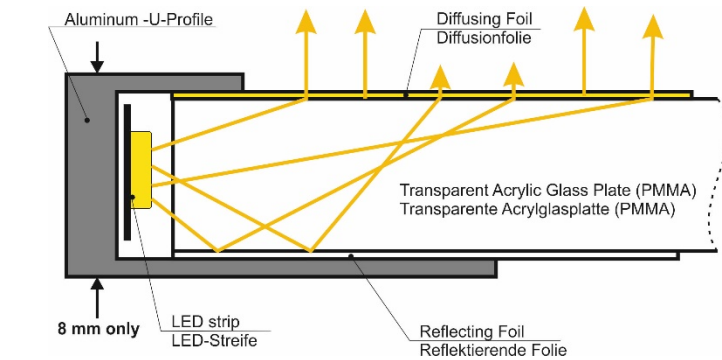


Area Lights • Light Guide Plates • LGP LED Panels • Luminous Panels • Signlite  
 LED Flächenlicht • Lichtpanel • Lichtleiterplatte • Panel Light LED • Lightpanel  
 Durchlichter • LED Hintergrundbeleuchtung • Plaque de guidage de lumière • Sign Lite

Es handelt sich hierbei um eine sehr moderne Methode der LED Hintergrundbeleuchtung. Dadurch können sehr dünne Displays und Leuchtkästen hergestellt werden. Die Beleuchtung ist auf der gesamten Fläche besonders gleichmäßig. Wir fertigen Panels in beliebigen Größen und Formen – entsprechend der Kundendokumentation. Wir machen die entsprechenden Montageöffnungen, montieren die Netzkabel und fertige Verbindungen mit den LED Netzteilen. Die Strips mit den LED Dioden, sind an einer, an zwei, drei oder an vier Seitenkanten angebracht. Auf der Plattenoberfläche wird per Laserstrahl eine spezielle Struktur zwecks Lichtverbreitung gemacht. Das Licht der LED Dioden „wandert“ entlang der gesamten Plattenoberfläche. Unsere Platten haben, in den meisten Fällen, eine Stärke von 6mm. Wir fertigen auch Platten in einer Bogen- oder Zylinderform. Unsere Platten können auch zur Beleuchtungszwecken genutzt werden (als Wand- und Deckenleuchten, bei der Möbelproduktion usw.).



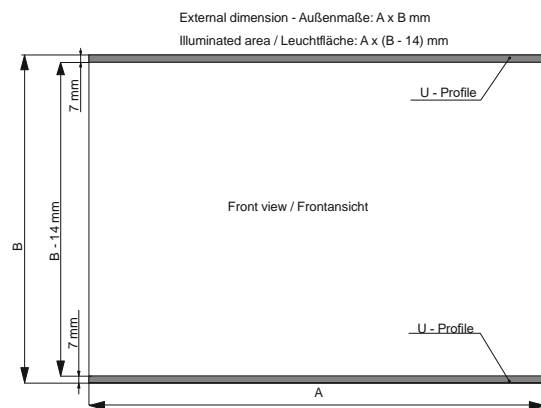
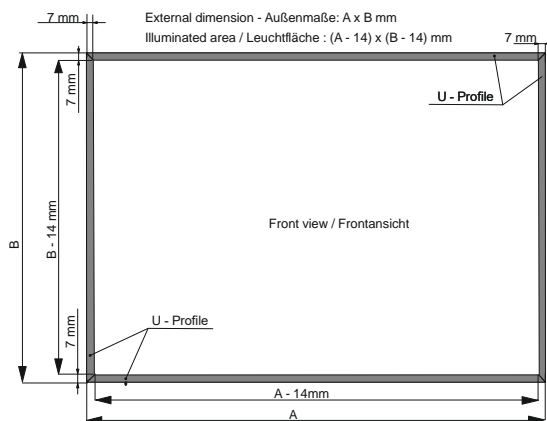
**Bestellhinweise**

In den Anfragen bitten wir folgende Angaben über die Platten zu machen: sehe Punkt 1 bis 14

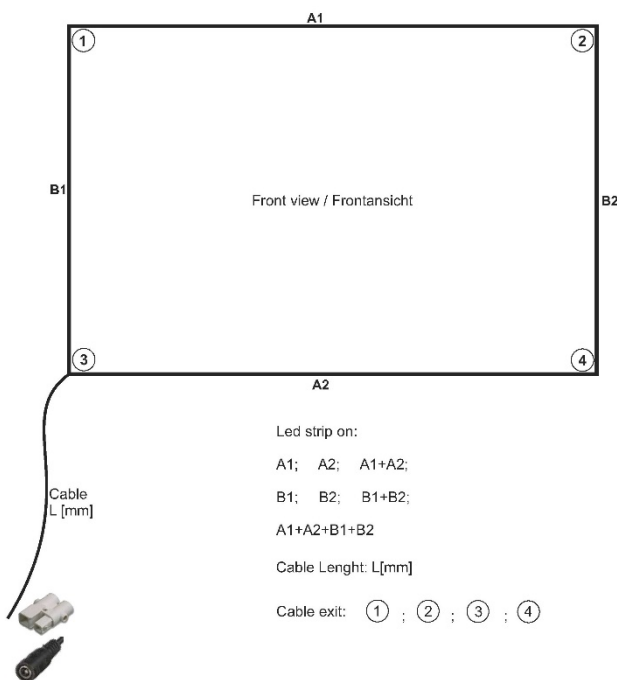
- 1) Breite und Höhe der Platte – Außenmaße A und B ( die Maße samt des Aluminiumprofils)
- 2) Menge der Aluminiumprofile. Die Profile können an zwei Kannten z.B. A1 und A2 oder an allen vier Kannten A1, A2, B1 und B2 montiert sein. Die Kanten, die ohne Aluminiumprofil sind, werden mit Aluminiumfolie abgesichert, damit kein Licht „verloren geht“.



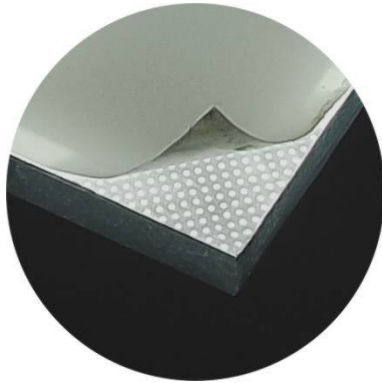
- 3) Info an welchen Kanten die LED Strips mit den Leuchtdioden montiert werden sollen, z. B. A1; A1 und A2; B1; B1 und B2; A1 und A2 und B1 und B2.



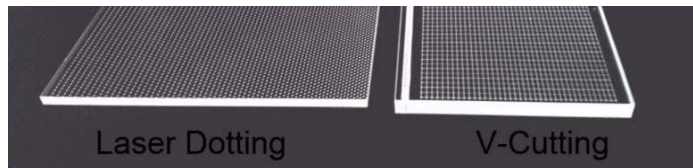
- 4) An welche Ecke das Netzkabel raus geführt werden soll 1, 2, 3, oder 4. Bei einer Montage der Strips an zwei Kannten, kann man zwei gesonderte Kabel oder ein gemeinsames Kabel anbringen. (die elektrischen Verbindungen sind unter der Alu Leiste versteckt).



- 5) Bitte geben Sie die notwendige Länge L des Netzkabels und die Art der elektrischen Verbindung an.
- 6) Bitte geben Sie die Menge, den Durchmesser und die Position der Montageöffnungen an (falls diese benötigt werden).
- 7) Entscheiden Sie, ob wir auf der äußeren Plattenfläche, die lichtzerstreuende Folie ankleben sollen. Dank dieser Folie sind die einzelnen Lichtpunkte auf der Fläche nicht sichtbar. Jedoch gibt eine Platte ohne Folie mehr Licht ab. Das sehen Sie auf dem folgenden Bild:



- 8) Auf der Plattenoberfläche wird eine Struktur gemacht, die es ermöglicht, dass das Licht über die gesamte Plattenoberfläche „wandert“. Diese Struktur kann man :
  - a) Mit Hilfe eines Lasers machen – mit Punkten wie auf dem Foto. Diese Version ergibt eine überaus gleichmäßige Beleuchtung. Dies verwendet man, wenn auf der Plattenoberfläche ein Foto angebracht werden soll.
  - b) Mechanisch erreichen, durch das Einfräßen von ganz dünnen Linien in V-Form. Diese Version ergibt das meiste Licht.



- 9) Die Standardstärke der Leuchtplatte beträgt 6mm, und die Stärke des Alu Rahmens ist 8mm. Auf Bestellung sind auch andere Stärken möglich.
- 10) Spannung: 12 V oder 24V
- 11) Die Lichtfarbe: 3000K, 4000K, 5500K oder 6500K
- 12) Die Eckpunkte können abgerundet oder mit einem Winkel von 90° ausgeführt werden – Sie entscheiden
- 13) Wir können das LED Netzteil und ein fertiges Kabelsystem mit den elektrischen Verbindungen liefern. Wir bitten um eine Zeichnung mit der Verbindungen, der Kabel Länge usw